



Nextcloud Client einrichten

Anleitung

der Licht Partei Schweiz (LPS)

ERSTELLT DURCH:	RAMON FRICK
BEARBEITET DURCH:	
ERSTELLT AM:	22.09.2021
GESPEICHERT AM:	24.09.2021
GEDRUCKT AM:	24.09.2021



Einleitung

Zweck

Dieses Dokument bezweckt die Instruktion und Anleitung zum Thema Nextcloud Client einrichten.

Voraussetzung

Nextcloud Server

Die vollständige Installation des Nextcloud Servers und dessen Erreichbarkeit über das Internet. Ein gültiges Zertifikat, das die sichere HTTPS-Verbindung bestätigt.

Client

Clients sind Endgeräte, mit welchen auf die CLOUD Lösung der Licht Partei Schweiz (LPS) zugegriffen wird. Es kann aber auch von jedem Rechner via Web Browser auf die CLOUD zugegriffen werden. Unterstützte Clients sind folgende:

Windows Computer

MacOS

iOS / iPhone

Android

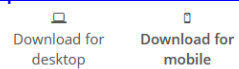
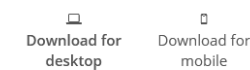
Windows Phone

Linux

Nextcloud Client

Der Client kann man hier herunterladen:

<https://nextcloud.com/install/#install-clients>



Use the desktop clients to keep your files synchronized between your Nextcloud server and your desktop. Select one or more directories on your local machine and always have access to your latest files wherever you are. [Learn more about our clients here.](#)

The Nextcloud mobile apps are available in various app stores. [Learn more about our clients here.](#)

 Nextcloud Files

The apps allow you to access, sync and upload your data and feature instant upload for photos and videos, upload management and more features.



 Mac OS 10.10+ (legacy)





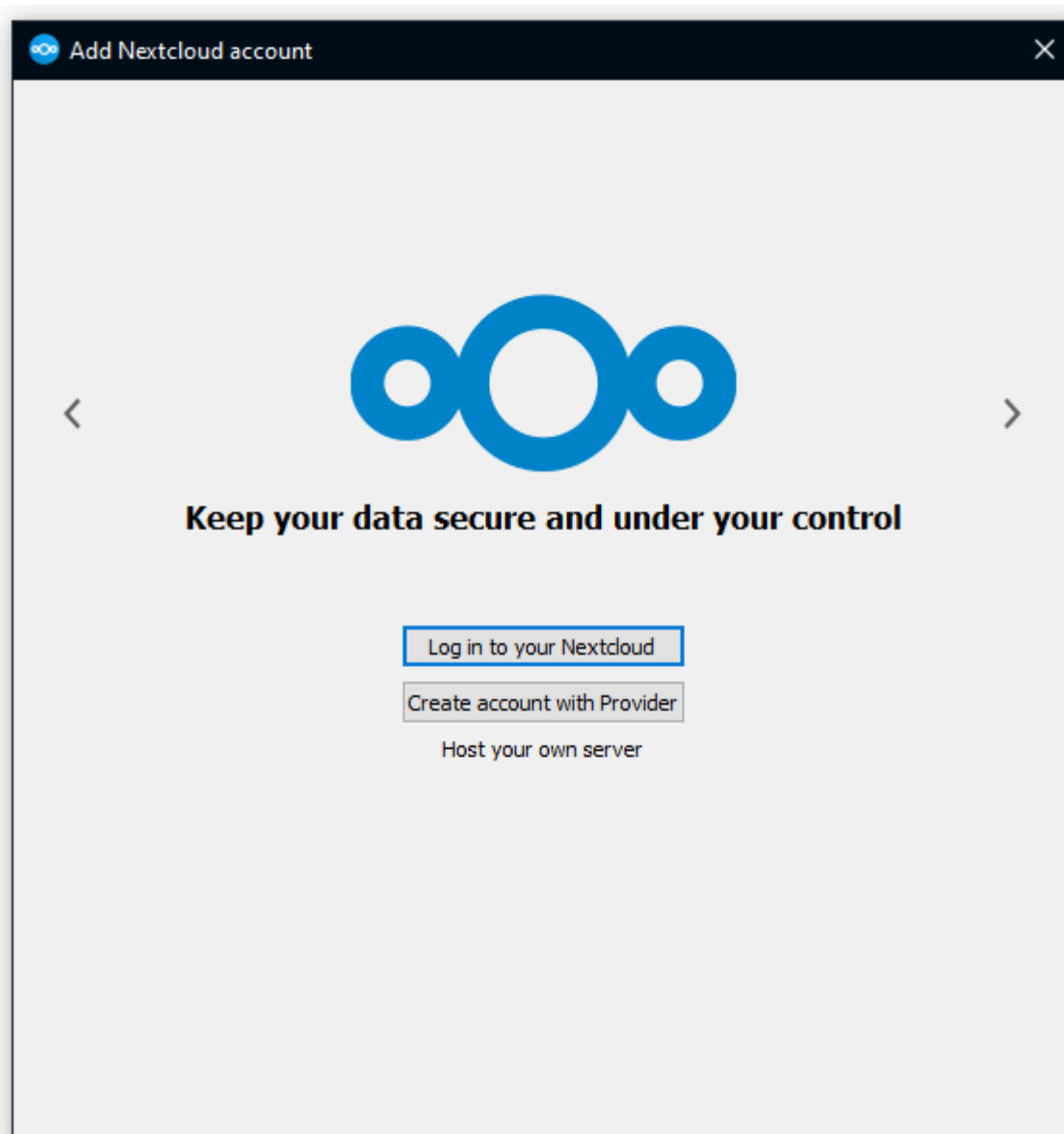
Installation Nextcloud Client

auf Windows

Den Installer aus dem Downloadverzeichnis von Windows starten durch Doppelklick.

Konfiguration Nextcloud Client

Nach dem ersten Start des Nextcloud Clients startet automatisch der Assistent, um ein Konto hinzuzufügen.





Auf «Log in to your Nextcloud» klicken.

Add Nextcloud account

Server address

The link to your Nextcloud web interface when you open it in the browser.

< Back Next >

Die Serveradresse eingeben und auf «Next» klicken.

Serveradresse: <https://cloud.lichtpartei.ch>

Der Standard Browser startet automatisch und fordert zum Login auf.



für das Neue Paradigma

Connect to your account

Please log in before granting **VMRR (Desktop Client - Windows)** access to your Licht Partei Schweiz (LPS) account.

Security warning

If you are not trying to set up a new device or app, someone is trying to trick you into granting them access to your data. In this case do not proceed and instead contact your system administrator.

Log in

Auf «Login» klicken.



für das Neue Paradigma

Log in →

[Forgot password?](#)

[Log in with a device](#)

Die dir separat zugestellten Zugangsdaten eingeben und auf «Login» klicken.



für das Neue Paradigma

Logging in ... 

[Forgot password?](#)

[Log in with a device](#)

für das Neue Paradigma

Account access

You are about to grant **VMRR (Desktop Client - Windows)** access to your Licht Partei Schweiz (LPS) account.

Grant access →

Auf «Grand access» klicken.



für das Neue Paradigma


Account connected

Your client should now be connected!
You can close this window.

Falls nicht automatisch wieder zurück zum Assistenten gewechselt, den Browser schliessen und mit der Maus auf den Assistenten klicken.



Add Nextcloud account ✕



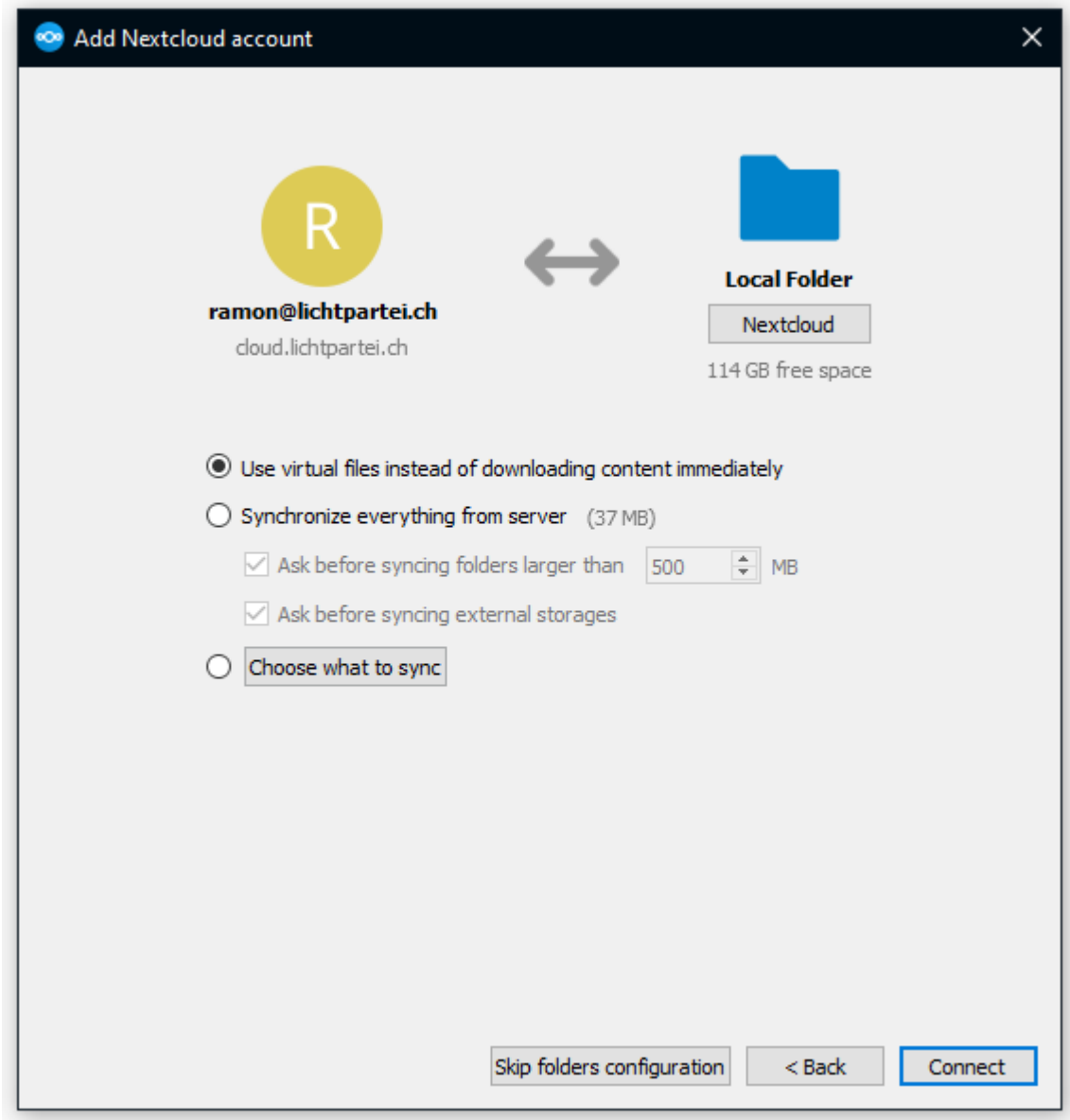
Switch to your browser to connect your account

Waiting for authorization... (5)

[Copy Link](#)

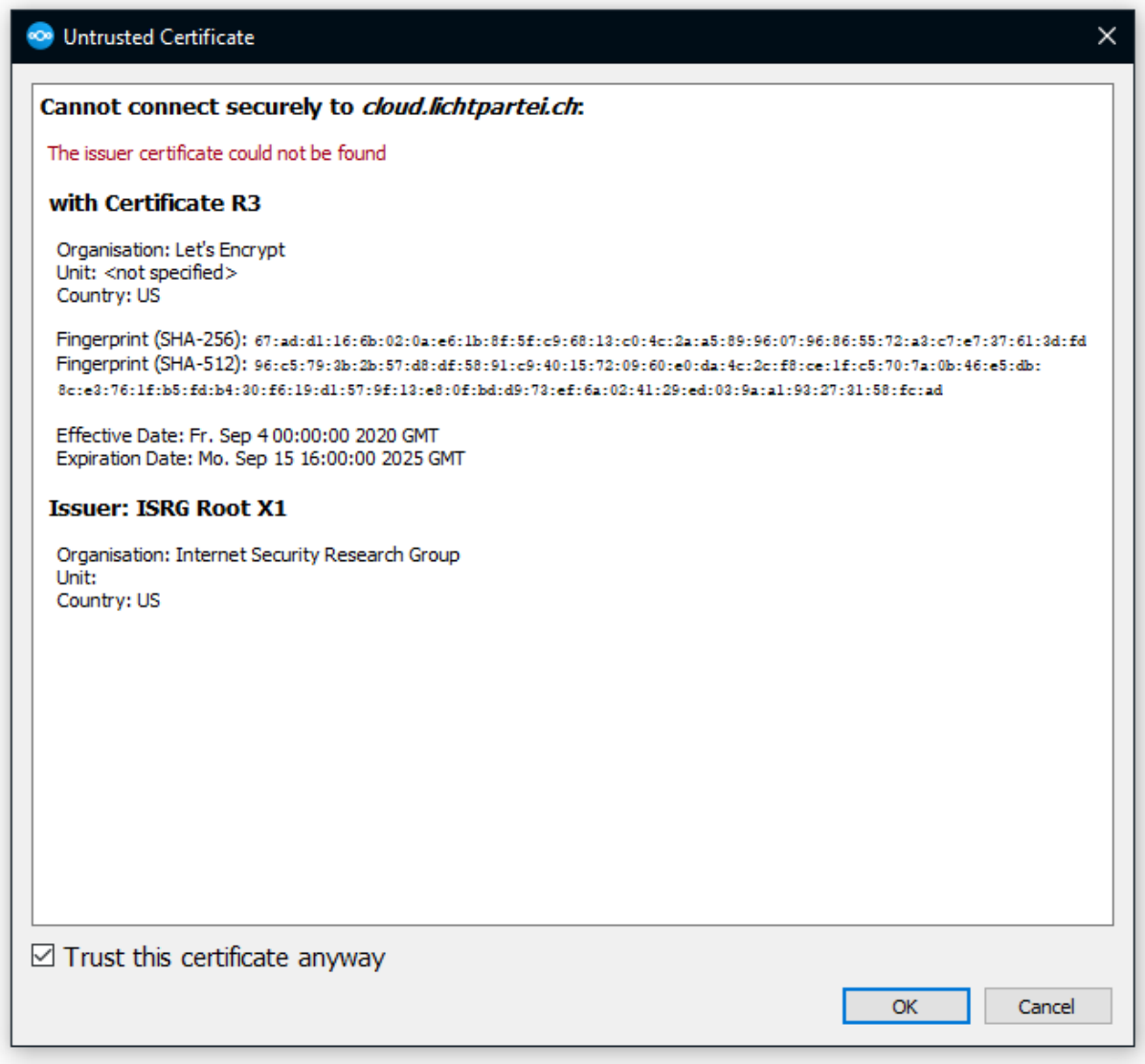
[Reopen Browser](#)

[< Back](#)



Auf «Connect» klicken.

Es steht einem frei, ob man einen anderen Pfad für diese Konfiguration auswählen will.



Häkchen «Trust this certificate anyway» auswählen und mit «OK» bestätigen.

